

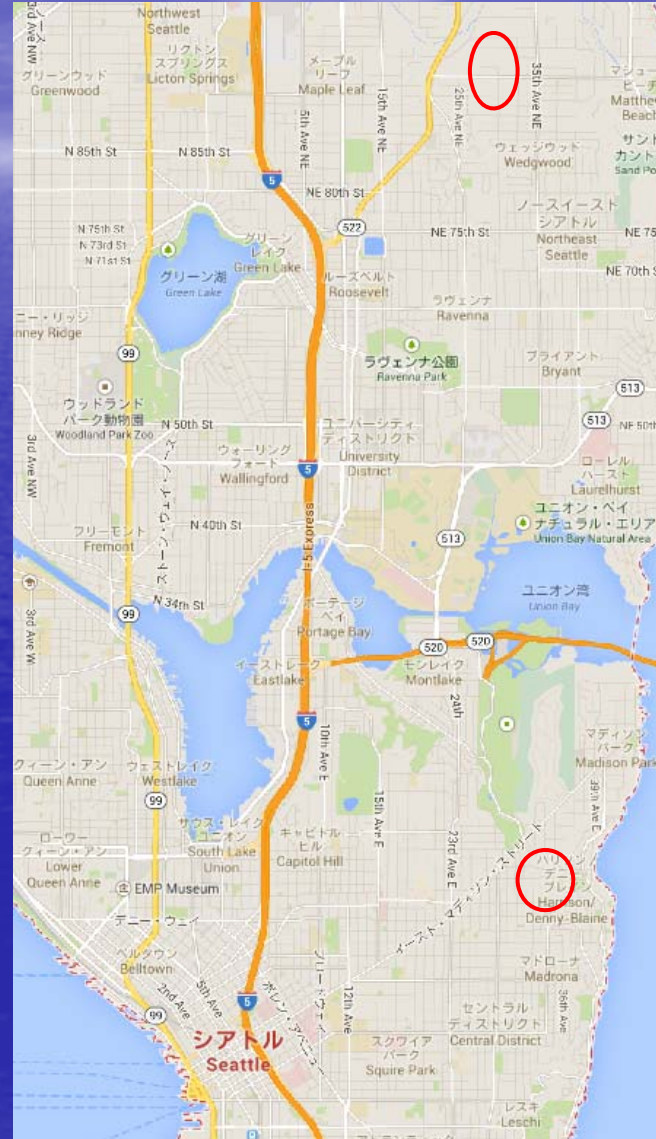
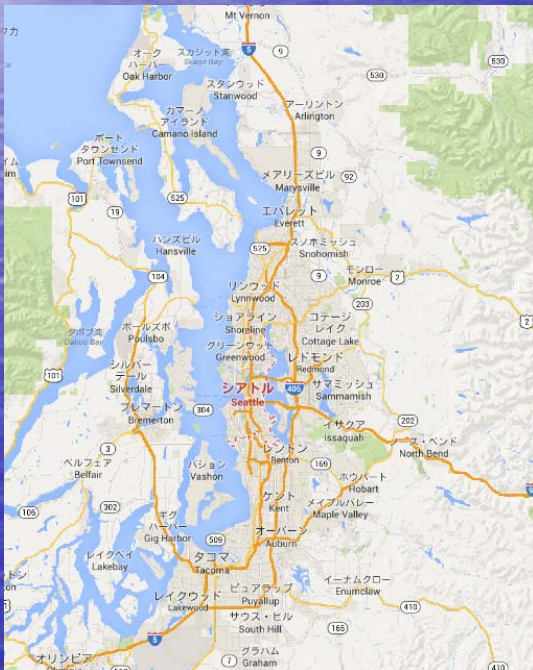
現場紹介

Jay Dee/COLUCCIO

MICHELS JV様

North link N125 Project

シアトルの位置



 **SOUNDTRANSIT**
RIDE THE WAVE

Connecting the Region



Maple Leaf Tunnel Portal

**CONTRACT N125: Portal excavation and tunnels from
Maple Leaf Portal to University of Washington Station**

General Contractor: JCM Northlink LLC

Civil Engineering Consultants: Jacobs Associates

Construction Management Consultant: North STAR



24-hour Construction Hotline 1-888-298-2395 / TTY relay: 711

soundtransit.org/northlink

<目的>

15, SR99号線渋滞が慢性化しており、緩和のためシアトル市外からダウンタウン(中心部)へ地下鉄を延伸し、車の流入量の減少を目的とし6.88kmをトンネルにて建設する。

工事概要

Northgate Station



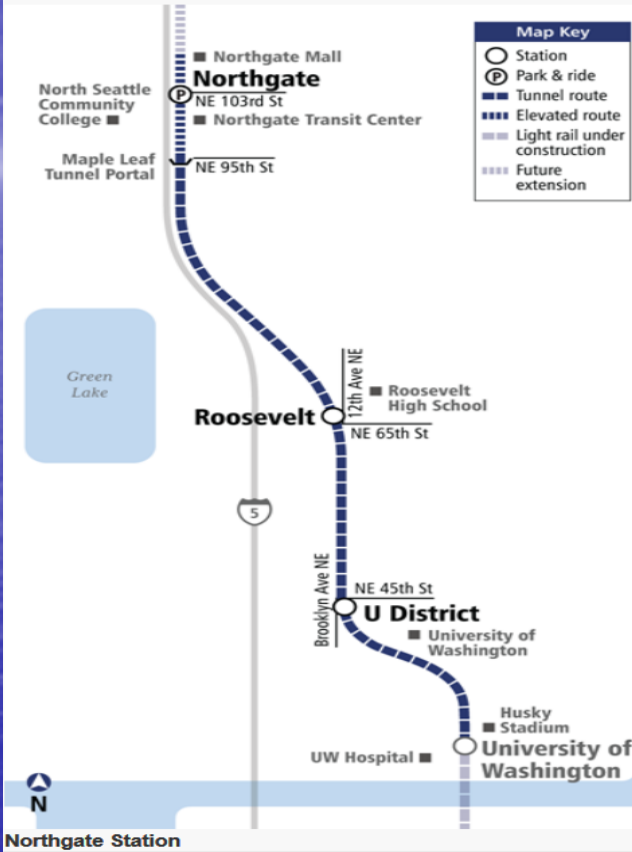
Roosevelt Station



U District Station



Location & stations



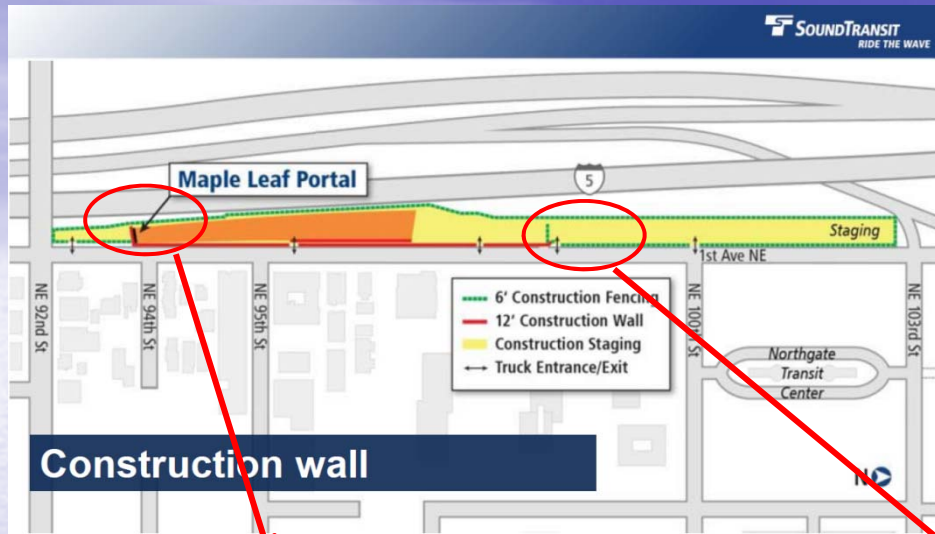
マシン



発進式



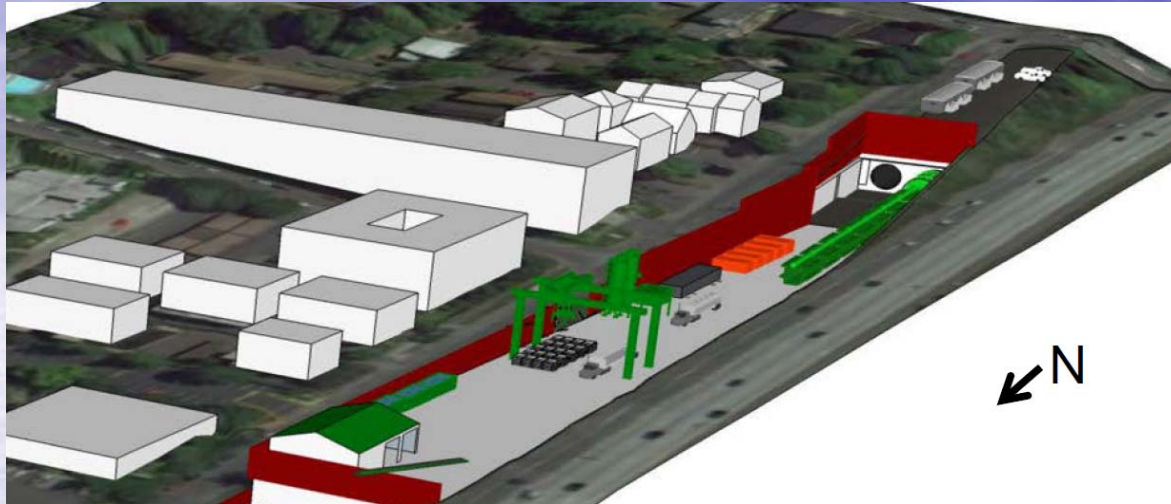
～現場内（マシン組立中）～



サガミサーボ様
裏込め・ベントナイトプラント



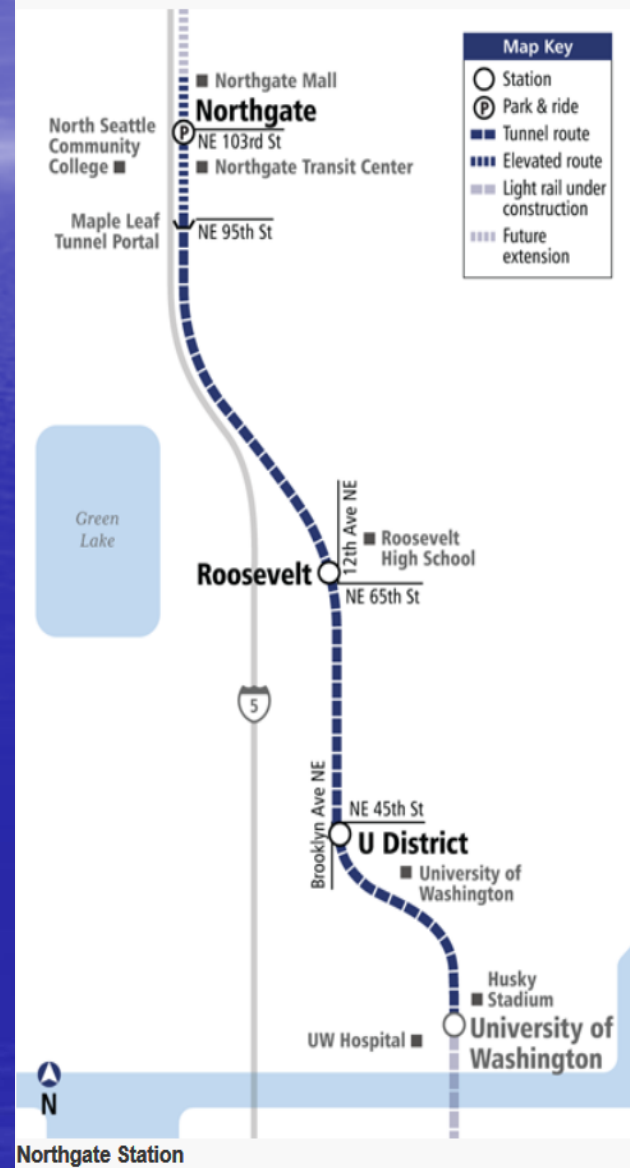
～現場内（初期掘進）～



各現場狀況



Location & stations



U230工区の現状



U230工区 現在の様子

Capitol Hill Station



完成予想図