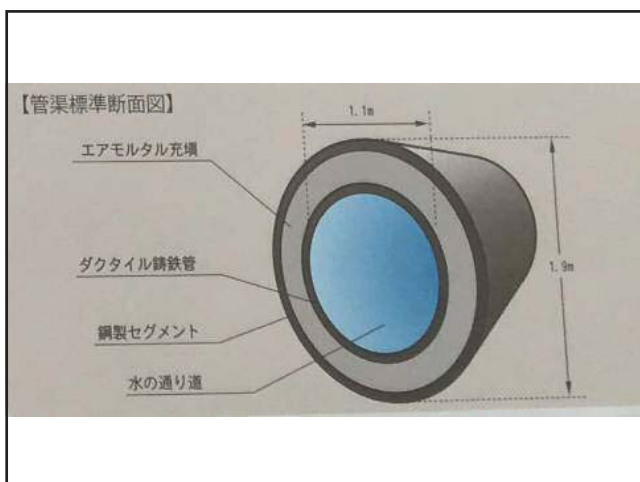


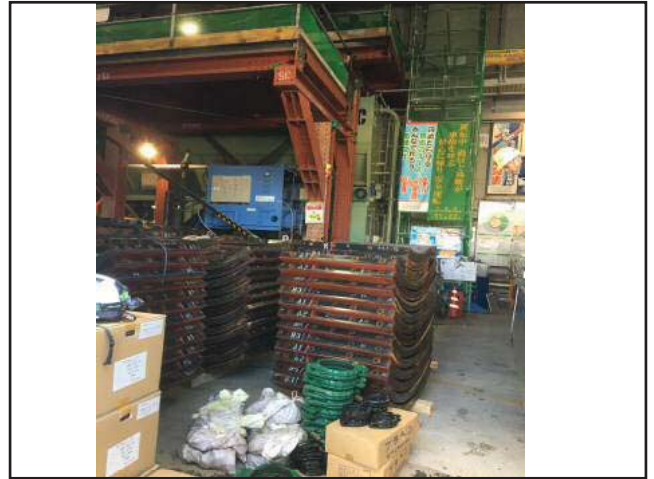
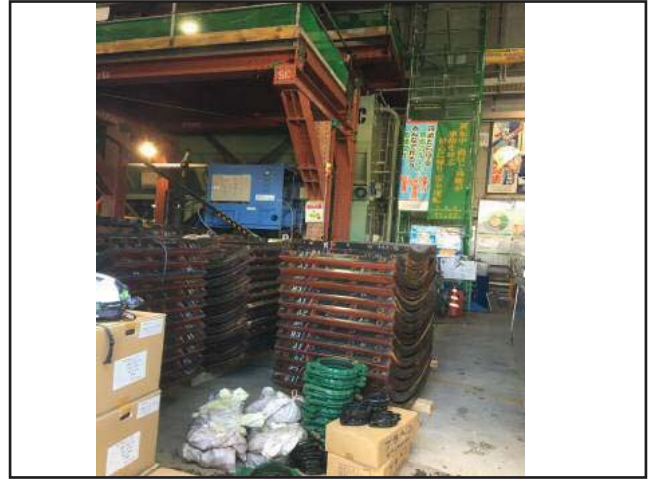
フジタ・尾崎・大藤JV 送水幹線二重化(5工区)管渠築造工事



工事概要

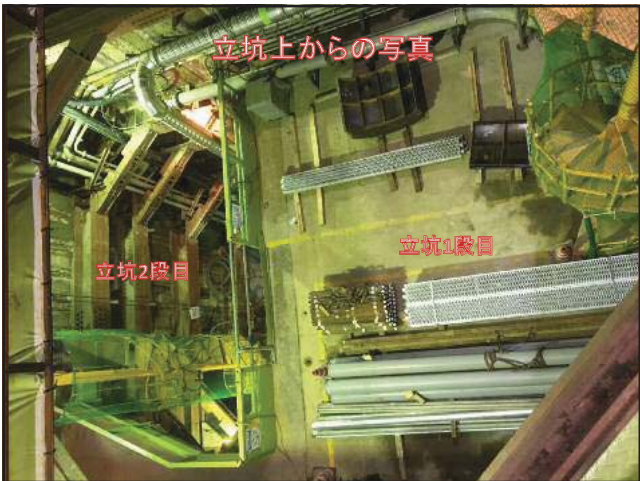
工事名称：送水幹線二重化(5工区)管渠築造工事
 工事場所：高知市百石町4丁目～九反田
 発注者：高知市上下水道局 水道整備課
 施工者：フジタ・尾崎建設・大藤 特定建設工事共同企業体
 工期：H28.1.22～H32.2.29
 マシン外径：φ2,030mm
 セグメント外径：φ1,900mm(鋼製セグメント)
 掘進延長：2,227.671m
 内挿管：φ1,100mm(ダクタイル鋳鉄管)







立坑1段目からの写真



立坑上からの写真

立坑2段目

立坑1段目

